



RENARDS

OBNOVITELNÉ ZDROJE ENERGIE

21. 4. 2016



váš dotační poradce

Přehled dotací do oblasti OZE – napříč dotačními tituly

Rezidenční nemovitosti	ZÚ	<i>Zateplení rodinných domů, OZE</i>
	IROP	<i>Zateplení bytových domů + OZE</i>
	OPŽP	<i>„Kotlíkové dotace“</i>
Veřejné subjekty	OPŽP	<i>Zateplení veřejných budov + OZE</i>
Podnikatelské subjekty	OPPIK	<i>Úspory energie</i>
		<i>Obnovitelné zdroje energie</i>
<i>Nízkouhlíkové technologie</i>		
	OPŽP	<i>Energetické využití odpadu</i>



Rezidenční nemovitosti



Nová zelená úsporám – rodinné domy

nová

zelená

úsporám

Podporovaná opatření z oblasti OZE

Solární termický systém	na přípravu teplé vody	(35 000,- Kč)
	na přípravu teplé vody a přitápění	(50 000,- Kč)
Fotovoltaický systém	na přípravu teplé vody – přímý ohřev	(35 000,- Kč)
	se ziskem nad 1 700 kWh/rok bez akumulace	(55 000,- Kč)
	se ziskem nad 1 700 kWh/rok s akumulací	(70 000,- Kč)
	se ziskem nad 3 000 kWh/rok s akumulací	(100 000,- Kč)



Operační program životní prostředí – „Kotlíkové dotace“



OPERAČNÍ PROGRAM
ŽIVOTNÍ
PROSTŘEDÍ

Oprávnění žadatelé:	fyzické osoby, majitelé RD
Maximální % výše dotace:	až 85 %
Maximální uznatelné náklady:	150 tis. Kč

Co je možné podpořit?

Předmětem podpory je **výměna stávajícího kotle na pevná paliva s ručním přikládáním za nový zdroj:**

- **tepelné čerpadlo,**
- **kotel na pevná paliva (kotel na uhlí, kombinovaný kotel uhlí/biomasa, kotel na biomasu),**
- **plynový kondenzační kotel.**



Oprávnění žadatelé: **vlastníci bytových domů (4 a více bytů) – ne fyzické osoby nepodnikající**

Míra podpory úspora 40 % a štítek „B“: **32,3 % (obce +1,9 % ze státního rozpočtu)**

Míra podpory úspora 20 %: **25,5 % (obce +1,5 % ze státního rozpočtu)**

Míra podpory pro kulturní památky: **25,5 % (obce +1,5 % ze státního rozpočtu)**

- Zateplení obvodového pláště, výměna oken a dveří
- Výměna nebo instalace nového zdroje tepla – nahradit lze kotle na tuhá paliva za kotel plynový, kotel na biomasu či tepelné čerpadlo
- Přejít na šetrné ekologické zdroje
 - Fotovoltaické soustavy
 - Kolektory na ohřev teplé vody včetně akumulčních nádrží
 - Instalace kogenerační jednotky

Veřejné subjekty



Operační program Životní prostředí

Zateplování a výměna kotlů ve veřejných budovách



OPERAČNÍ PROGRAM
ŽIVOTNÍ
PROSTŘEDÍ

Míra podpory

- 40 % z uznatelných nákladů

Podporovaná opatření

- Zateplení obvodového pláště budovy, výměna otvorových výplní
- Realizace systémů nuceného větrání s rekuperací odpadního tepla
- Výměna neekologického zdroje tepla pro vytápění nebo přípravu teplé užitkové vody za ekologický (biomasa, plyn, solární kolektory)



Podnikatelské subjekty



Operační program podnikání a inovace pro konkurenceschopnost (OP PIK)

Úspory energie



MINISTERSTVO
PRŮMYSLU A OBCHODU

Míra podpory

- 50 % malý podnik, 40 % střední podnik, 30 % velký podnik
- Dotace na jeden projekt v rozmezí 0,5 – 250 mil. Kč

Podporovaná opatření

- Energetické úspory na budovách
- Energetické úspory ve výrobě
- Instalace obnovitelných zdrojů energie pro vlastní spotřebu podniku (biomasa, solární systémy, tepelná čerpadla a fotovoltaické systémy)



Operační program podnikání a inovace pro konkurenceschopnost (OP PIK) Obnovitelné zdroje energie



MINISTERSTVO
PRŮMYSLU A OBCHODU

1. Vyvedení tepla ze stávajících BPS
2. Výstavba a rekonstrukce zdrojů tepla/elektriny z biomasy
3. Výstavba a rekonstrukce malé vodní elektrárny

Podmínka všech oblastí: Energie musí být určena pro distribuci, nikoliv pro vlastní spotřebu



Vyvedení tepla ze stávajících BPS



Míra podpory

- 50 % malý podnik, 40 % střední podnik, 30 % velký podnik
- Dotace na jeden projekt v rozmezí 1 – 100 mil. Kč

Podporovaná opatření

- Vyvedení tepla z BPS (tepluvod)
- Vyvedení bioplynu do vzdálené kogenerační jednotky (bioplynovod)

Ostatní podmínky

- Na vyvedené teplo nesmí být pobíraná provozní podpora (podpora pobíraná doposud zůstane)
- V rámci investice nesmí dojít k zásahu do technologie BPS (jen přidání zařízení na vyvedení tepla)
- Nesmí dojít ke změně instalovaného elektrického výkonu, který je uveden v licenci na výrobu elektrické energie



Vysokoučinná KVET či výtopna na biomasu



Míra podpory

- 80 % malý podnik, 70 % střední podnik, 60 % velký podnik z uznatelných nákladů
- Dotace na jeden projekt v rozmezí 1 – 100 mil. Kč

Podporovaná opatření

- Výstavba vysokoučinné kogenerační jednotky na biomasu nebo výtopny na biomasu

Ostatní podmínky

- Jen zdroje s výkonem do 10 Mwe, splňující podmínky vysokoučinné kogenerace
- Pouze monovýroba tepla jen v odůvodněných případech
- Biomasa jen z lokálních zdrojů (do 100 km)
- Nutné mít zajištěn odběr tepla



Malé vodní elektrárny



Míra podpory

- 80 % malý podnik, 70 % střední podnik, 60 % velký podnik z uznatelných nákladů
- Dotace na jeden projekt v rozmezí 1 – 100 mil. Kč

Podporovaná opatření

- Výstavba či rekonstrukce malé vodní elektrárny

Ostatní podmínky

- Výstavba a rekonstrukce
- Bez nároku na provozní podporu pro výrobu elektrické energie
- Účinnost nově instalované turbíny nad 85 %
- Účinnost turbíny po rekonstrukci nad 80 %



Obnovitelné zdroje energie – zkušenosti z aktuální výzvy



MINISTERSTVO
PRŮMYSLU A OBCHODU

- Velmi malý zájem žadatelů – zatím 0 podaných žádostí
- Očekávání notifikace provozních podpor (zákaz souběhu investiční a provozní podpory?)
- Osud druhé výzvy zatím nejistý



Operační program podnikání a inovace pro konkurenceschopnost (OP PIK) Nízkouhlíkové technologie



MINISTERSTVO
PRŮMYSLU A OBCHODU

1. Elektromobilita
2. Akumulace energie
3. Druhotné suroviny

Podmínka všech oblastí: Inovativní projekty, nutné provést diseminační aktivity



Elektromobilita



Míra podpory

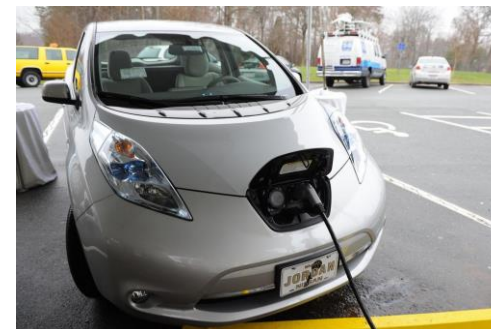
- Příspěvek na vícenáklady v rozmezí 70 tis. Kč – 217 tis. Kč na jeden elektromobil
- U dobíjecích stanic 70 %, 60 % a 50 % pro malý, střední a velký podnik, de minimis

Podporovaná opatření

- Pořízení užitkového či osobního elektromobilu (BEV a EREV)
- Pořízení dobíjecí stanice – pouze pro potřeby podniku

Ostatní podmínky

- Není možné pořídit jednoosobná vozidla, ani hybridní pohony
- Je možné podpořit i car sharingové projekty



Akumulace energie



Míra podpory

- 60 %, 50 % a 40 % pro malý, střední a velký podnik, režim de minimis
- Minimální výše dotace je 50 tis. Kč

Podporovaná opatření

- Instalace zařízení na akumulaci energie (fyzikální či chemický princip)
- Elektroinstalace, měření a regulace

Ostatní podmínky

- Je nutné realizovat tzv. diseminační aktivity
- Baterie je možné pořídit i když žadatel zatím neprovozuje obnovitelný zdroj energie



Operační program Životní prostředí Energetické využití odpadu



Míra podpory

- 80 %, 70 % a 60 % pro malý, střední a velký podnik z uznatelných nákladů (alternativní investice)
- Minimální výše dotace je 50 tis. Kč

Podporovaná opatření

- Výstavba bioplynových stanic, zpracovávajících minimálně z 25% bioodpady (vedlejší produkty živočišného původu a odpad z kuchyní a stravoven).
- Vybavení či modernizace bioplynové stanice

Výstavba odpadových bioplynových stanic 23. výzva

- Byly podány 4 žádosti o dotaci
- Alokace na výzvu byla 300 mil. Kč, avšak bylo požádáno pouze o 70 mil. Kč.
- Vzhledem k nenaplnění alokace se očekává výzva do této oblasti na podzim 2016





BRKO
BRPO



OPŽP



Kaly z ČOV



IROP



Děkuji za pozornost

Ing. Petr Novotný

email: novotny@renards.cz, mobil: 722 222 772
RENARDS dotační, s.r.o., Vídeňská 7, 639 00 Brno
www.renards.cz, www.dotace.eu

